

Mechanische Kreislauf- und Lungenunterstützung – Schwerpunkt ECMO

11. Dezember 2017

12. Dezember 2017

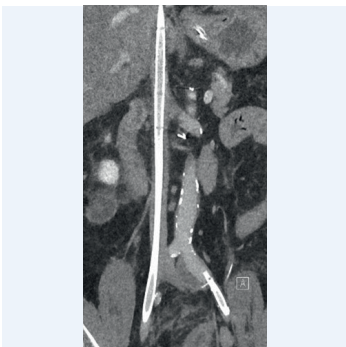
Inselhospital Bern, Universitätsklinik für Intensivmedizin

Wieso eine ECMO-Schulung?

Mit Hilfe von mechanischen Kreislauf- und Lungenunterstützungsverfahren ist es in der modernen Intensivmedizin möglich, auch besonders schwere Formen von Herz- und Lungenversagen zu behandeln. Diese Behandlungen werden am Inselspital in enger Zusammenarbeit mit den beteiligten Partnerkliniken (Intensivmedizin, Kardiotechnik, Herz-Gefäss-Chirurgie, Kardiologie, Herz-anästhesie) angeboten.

Dieses Angebot ist beispielhaft für die Zentrumsfunktion des Inselspitals: hohe Komplexität, Interdisziplinarität, Verfügbarkeit von Spezialtherapien (Herztransplantation, Klappeneingriffe, kardiale Revaskularisation, post-REAC-care, LVAD-Therapie) sowie die Notwendigkeit einer hohen Behandlungsqualität. Neben der mittlerweile regelmässig eingesetzten ECMO-Behandlung sind die involvierten Teams auch zunehmend mit LVAD und Impella-Devices konfrontiert.

Um eine hohe Behandlungsqualität zu fördern, wichtige Notfallsituationen zu trainieren, Gerätekunde aufrechtzuhalten und Behandlungskonzepte zu verstehen bieten wir einen 1-tägigen Kurs zum Thema mechanische Kreislauf- und Lungenunterstützung mit einem klaren Fokus auf Hands-on in kleinen Gruppen an.



Kanülierung VA ECMO peripher



ECMO-Gerät inklusiv Zubehör

Programmübersicht

Der Kurs umfasst folgende Workshops:

- Kanülierungsworkshop ECMO an speziellen Simulationspuppen
 - Hands-on-Session mit Reallife-Notfallprozeduren
 - Impella / LVAD: Gerätekunde, Konzept und trouble shooting
 - ECMO-Physiologie, Grundlagen und pitfalls
 - Interdisziplinäre Fallbesprechungen – trouble shooting
-

Organisation und Leitung:

Dr. med. Andreas Bloch, Oberarzt I
PD Dr. med. Matthias Hänggi, Leitender Arzt
PD Dr. med. Tobias Merz, Leitender Arzt
Universitätsklinik für Intensivmedizin, Inselspital,
Universitätsspital Bern

Auskunft:

Jsabelle Arni, Sachbearbeiterin Klinikadministration
Universitätsklinik für Intensivmedizin, Inselspital,
Universitätsspital Bern
Direktwahl +41 31 632 19 84, Fax +41 31 632 96 44
jsabelle.arni@insel.ch
Dr. med. Andreas Bloch, andreas.bloch@insel.ch

Daten:

11. Dezember 2017 (Kurs 1)
12. Dezember 2017 (Kurs 2)

Teilnehmer:

Die Anzahl Teilnehmer ist limitiert auf 15 Plätze/Tag.

Credits:

Beantragt bei SGI-SSMI, SGAR, SGAIM, SGNOR

Anmeldung:

Bitte senden Sie Ihre **Anmeldung inkl. Rechnungsanschrift und Angabe des gewünschten Kursdatums** direkt an jsabelle.arni@insel.ch (Anmeldungen werden in der Reihenfolge ihres Eingangs berücksichtigt).

- Kurskosten:** CHF 400.– (Mitarbeiter Insel Gruppe AG);
CHF 1000.– (Externe Teilnehmer)
- Zahlungsbedingungen:** Bitte beachten Sie, dass die Teilnahme erst nach Einzahlung des vollen Kursbeitrages als definitiv bestätigt gilt. Die Überweisung der Kurskosten hat innert der genannten Zahlungsfrist zu erfolgen. Bei einer verspätet eintreffenden Zahlung kann eine Kursteilnahme nicht mehr garantiert werden. Wir weisen Sie ebenfalls darauf hin, dass bei Nichterscheinen am Kurs die Kosten nicht zurück-erstattet werden können.
- Bearbeitungsgebühren:** Bei einer Annullation der Teilnahme wird unab-hängig vom Zeitpunkt der Annullation eine Bearbeitungsgebühr von 25% der Kurskosten in Rechnung gestellt.
- Annullationsbedingungen:** Bei einer Annullation ab dem 45. Tag vor der Veranstaltung wird eine Annullationsgebühr (inklusive Bearbeitungsgebühr) von 50% der Kurskosten fällig.
Bei einer Annullation ab dem 30. Tag vor der Veranstaltung ist die komplette Kursgebühr geschuldet.
Die Bearbeitungs- und/oder Annullationsgebühren entfallen, falls ein Ersatzteilnehmer genannt werden kann.
Annullationen haben immer schriftlich zu erfolgen.

Sponsoren 2017

MAQUET
GETINGE GROUP

 **Abbott**

 **Edwards**

Phone +41 (0) 848 800 900
Mail bedmaster@anandic.com

MEDICAL SYSTEMS

Dräger

 **FRESENIUS
KABI**
caring for life

HAMILTON 
MEDICAL
Intelligent Ventilation since 1983

THE LINDE GROUP

PanGas


**ORION
PHARMA**

Universitätsklinik für Intensivmedizin
CH-3010 Bern
Tel. +41 31 632 77 50
www.insel.ch